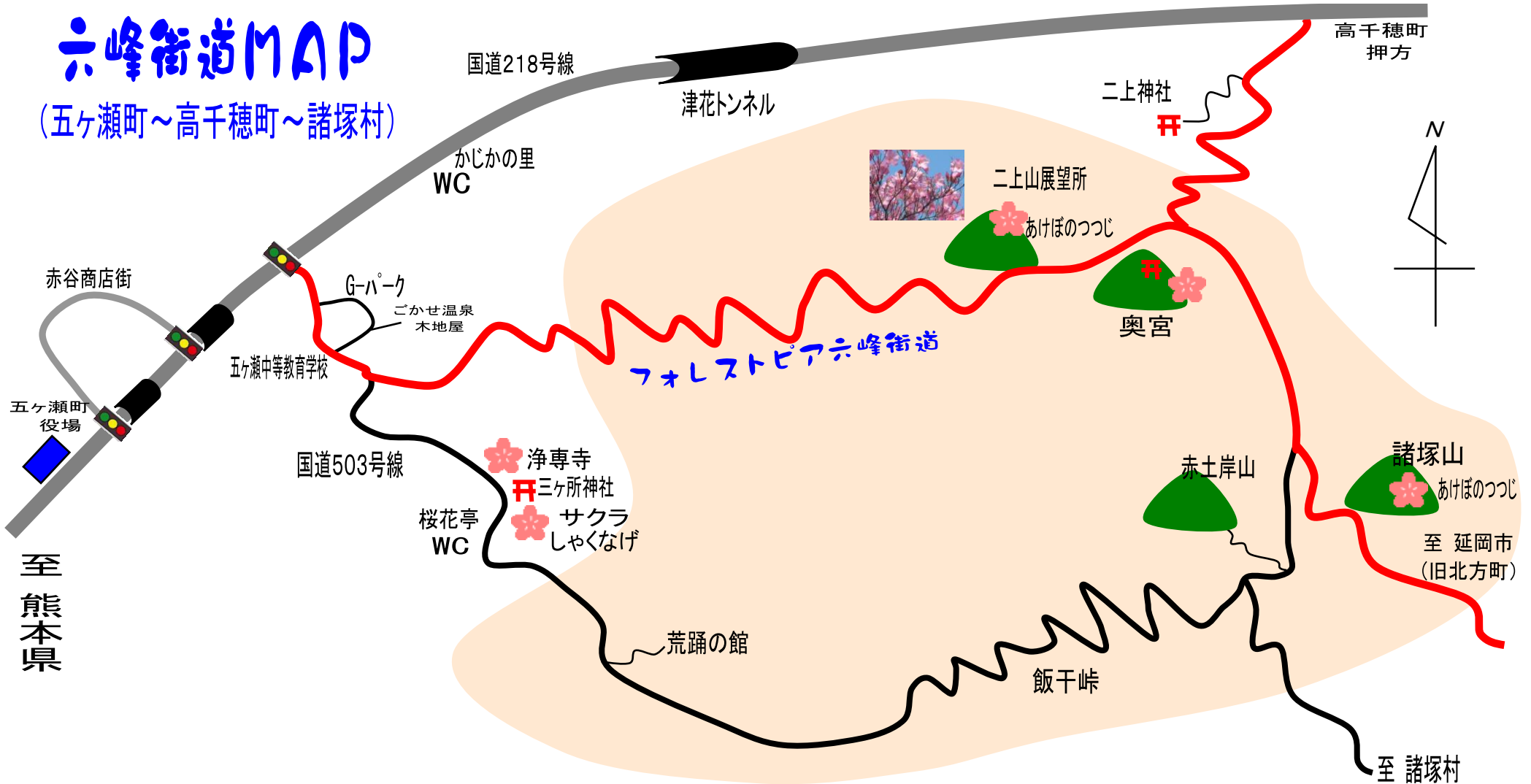
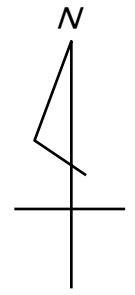


六峰街道MAP

(五ヶ瀬町～高千穂町～諸塚村)



至
熊
本
県



松橋 I C	R218經由 約75分 約60km	五ヶ瀬町役場	R503經由 約3分 約3km	六峰街道入口	約15分 約8km	二上山展望所	徒歩20分 約1分 約0.5km	奥宮	徒歩10分 約10分 約6.5km	諸塚山	約60分 約45km	至 延岡市 (旧北方町)
							三ヶ所神社	飯干峠	約30分 約22km	二上神社	約10分 約6km	高千穂町押方

●お問い合わせ● **ごかせ観光協会**
 〒882-1203 宮崎県西臼杵郡五ヶ瀬町大字三ヶ所2120-3
 TEL 0982-82-1200 FAX 0982-82-1252